



GESTION AXEE SUR LES RESULTATS EN MATIERE DE DEVELOPPEMENT

CADRE NATIONAL DE RESULTATS

- 113 indicateurs dans le cadre de résultats et 35 indicateurs sont effectivement suivis.

SYSTEME NATIONAL D'INFORMATION SANITAIRE (SNIS)

- Il existe des problèmes liés à la promptitude et complétude des données, principalement dans le secteur privé. Mais il existe un plan d'action pour renforcer le système d'information étant donné que c'est un des piliers du renforcement du système de santé.



REVUES CONJOINTES MENEES DANS LE SECTEUR DE LA SANTE

- La revue conjointe annuelle est une plateforme consensuelle où les parties du secteur public et privé, la société civile et les partenaires de développement interviennent pour améliorer le système de santé à travers la planification/programmation, le suivi/évaluation, le financement et la redevabilité/responsabilité mutuelles, afin de porter à échelle une meilleure couverture de santé aux populations du Mali.

DECISIONS FONDEES SUR LES RESULTATS

- Il existe des organes d'orientation, de coordination et d'évaluation du programme à toutes étapes de la pyramide sanitaire.



APPROPRIATION ET RESPONSABILITE

ENGAGEMENTS DOCUMENTES

- Accord signé ✓
 ULe Compact IHP+ a été élaboré et signé en 2009. (20 avril pour la première vague de signatures et 16 Juin pour la seconde vague 2009)

PLAN DU SECTEUR DE LA SANTE ET STRATEGIE CONTRE LE SIDA

- Inclut les cibles et les budgets actuels ✓
- Évalué conjointement ✓

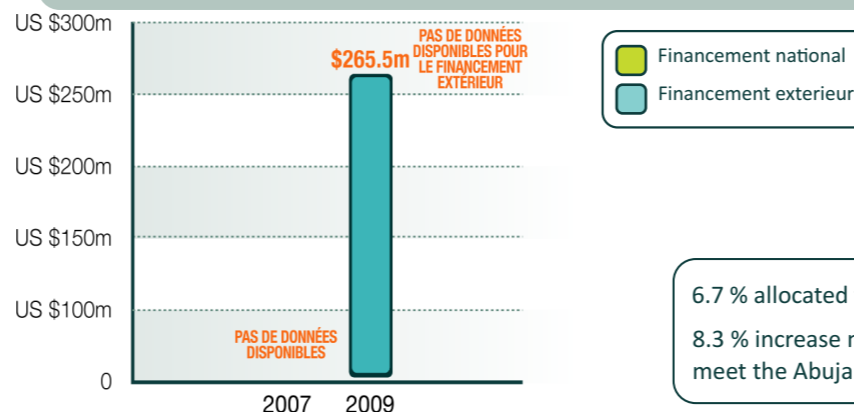
SECTEUR DE LA SANTE SUIVI DE L'EFFICACITE DE L'AIDE

- Suivi conjoint actif ✓
- Nombre de missions effectuées par les partenaires de développement ?
- > 10% des sièges alloués à la société civile dans le mécanisme de coordination du secteur de la santé ✓
- Qualité de l'engagement de la société civile envers les politiques relatives au secteur de la santé et les processus de responsabilité →



FINANCEMENT DE LA SANTE

FINANCEMENT DE LA SANTE TOTALE



6.7 % allocated to health
 8.3 % increase needed to meet the Abuja target

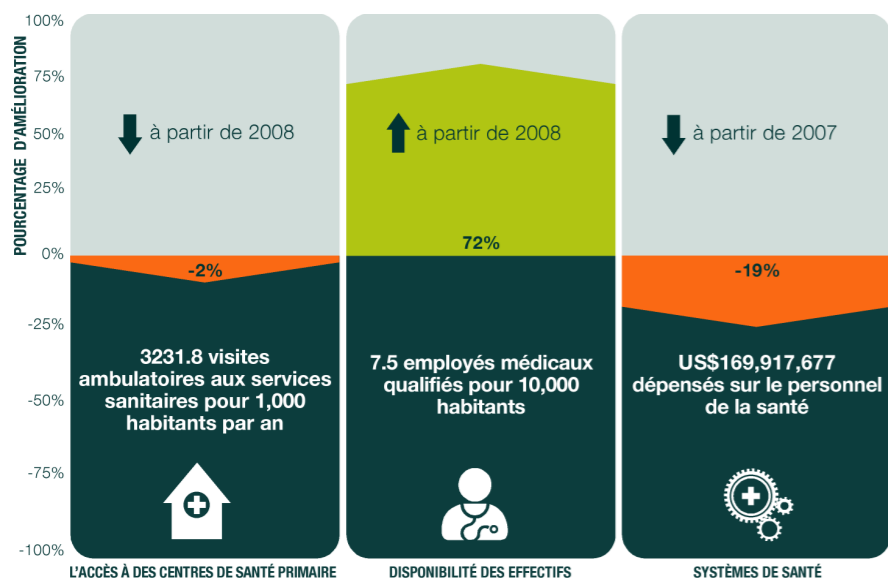
FINANCEMENT EXTERIEUR EN UTILISANT LES MECANISMES DE FINANCEMENT COMMUN

15

Le Pays Bas, la Suède, l'Espagne et le Canada utilisent le mécanisme Appui Budgétaire Sectoriel. En 2010, environ 10 partenaires de développement ont fourni un Appui Budgétaire Général.



RENFORCEMENT DES SYSTEMES DE SANTE



SYSTEMES NATIONAUX

GESTION DES FINANCES PUBLIQUES

- REFLETE UNE PRATIQUE EXEMPLAIRE (OU UNE REFORME EN COURS) ✓
 Changement de 4,0 (en 2005) à 3,5 (en 2009) dans l'échelle de performance de la GFP/EPIN

APPROVISIONNEMENT

- REFLETE UNE PRATIQUE EXEMPLAIRE (OU UNE REFORME EN COURS) ?
 Aucune évaluation n'a été faite sur les systèmes d'approvisionnement.

ASSISTANCE TECHNIQUE

- DEVELOPPEMENT DES CAPACITES PAR LES PROGRAMMES COORDONNES PAR LES BAILLEURS DE FONDS !
 En 2009, la Banque Mondiale et ONUSIDA ont offert de l'assistance technique.

PROGRES SUR LES OBJECTIFS DU MILLENAIRE POUR LE DEVELOPPEMENT

- Population disposant de moins de 1\$ par jour 51.4% en 2006 (↓ 9.8% depuis 2001)
- Scolarisation des enfants dans le primaire 76.9% en 2009 (↑ 2.2% depuis 2008)
- Indice de parité entre les sexes en ce qui concerne la scolarisation des enfants dans le primaire 0.84 en 2009 (↑ 0.01 depuis 2008)
- Taux de mortalité de moins de 5 ans 191.0 sur 1,000 naissances vivantes en 2006 (↓ 38.0 depuis 2001)
- Taux de mortalité maternelle 464.0 par 100,000 naissances vivantes en 2006 (↓ 118.0 depuis 2001)
 Besoins non satisfaits en matière de planification familiale 31.2 en 2006 (↑ 2.7 depuis 2001)
- Taux de prévalence du VIH 1.3% en 2006 (↓ 0.4% depuis 2001)
 Proportion d'enfants de moins de 5 ans dormant sous des moustiquaires imprégnées d'insecticide 27.1% en 2006 (? depuis)
- Incidence de la tuberculose 170.0 par 100,000 personnes en 2009 (= same depuis 2008)
- Proportion de la population utilisant une source d'eau potable améliorée 56.0% en 2008 (↑ 5.0% depuis 2005)
- Proportion de la population utilisant des sources d'assainissement améliorées 36.0% en 2008 (↑ 1.0% depuis 2005)

* Les évaluations sont calculées à l'aide des données allant jusqu'en 2009 inclusivement. Les données de l'année 2010 seront présentées dans le cadre du suivi des données 2011 d'IHP+Results.

